

คำแนะนำ วิธีการ และขั้นตอนการเข้าร่วมประชุมผู้ถือหุ้นผ่านสื่ออิเล็กทรอนิกส์

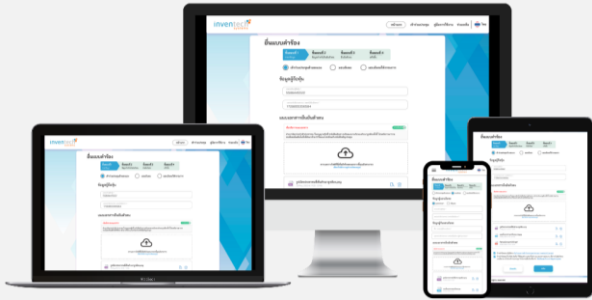
ขั้นตอนการยื่นแบบคำร้องเข้าร่วมประชุมผ่านสื่ออิเล็กทรอนิกส์

1. ยื่นแบบคำร้องเข้าร่วมประชุมผ่าน Web browser ให้เข้าไปที่ <https://app.inventech.co.th/SHR170284R/#/homepage>

หรือสแกน QR Code นี้ เพื่อเข้าสู่ระบบ



และดำเนินการตามขั้นตอนดังภาพ



**** หากต้องการรวมบัญชีผู้ใช้ให้ทำการกรอก ด้วยอีเมลและเบอร์โทรศัพท์เดียวกัน ****

1. คลิกลิงก์ URL หรือสแกน QR Code จากหนังสือเชิญประชุม
2. เลือกประเภทในการยื่นแบบคำร้อง เพื่อทำรายการ 4 ขั้นตอน ดังนี้

ขั้นตอนที่ 1 กรอกข้อมูลผู้ถือหุ้นในหน้าลงทะเบียน

ขั้นตอนที่ 2 กรอกข้อมูลสำหรับยืนยันตัวตนผู้ถือหุ้น

ขั้นตอนที่ 3 ยืนยันตัวตนผ่าน OTP

ขั้นตอนที่ 4 ทำรายการสำเร็จ ระบบจะแสดงข้อมูลผู้ถือหุ้นอีกครั้ง เพื่อตรวจสอบความถูกต้องของข้อมูล

3. รออีเมลจากเจ้าหน้าที่แจ้งรายละเอียดข้อมูลการประชุมและรหัสผ่านเข้าใช้งาน


2. สำหรับผู้ถือหุ้นที่ประสงค์จะเข้าร่วมประชุมผ่านสื่ออิเล็กทรอนิกส์ด้วยตนเอง หรือโดยการมอบฉันทะให้บุคคลอื่นเข้าร่วมประชุมแทนตนเองในการประชุมผ่านสื่ออิเล็กทรอนิกส์ ระบบลงทะเบียนยื่นแบบคำร้องเข้าร่วมประชุม e-Request จะเปิดให้ดำเนินการตั้งแต่วันที่ 12 เมษายน 2567 เวลา 08:30 น. จนกว่าการประชุมจะแล้วเสร็จ

3. การประชุมผ่านสื่ออิเล็กทรอนิกส์จะเปิดให้เข้าระบบได้ในวันที่ 25 เมษายน 2567 เวลา 12:00 น. (ก่อนเปิดประชุม 2 ชั่วโมง) โดยผู้ถือหุ้นหรือผู้รับมอบฉันทะใช้ Username และ Password และ link ที่ได้รับเพื่อเข้าประชุมผ่านสื่ออิเล็กทรอนิกส์ และปฏิบัติตามคำแนะนำ วิธีการ และขั้นตอนการเข้าร่วมประชุมสามัญผู้ถือหุ้นผ่านสื่ออิเล็กทรอนิกส์


การมอบฉันทะให้กรรมการอิสระของบริษัทฯ

กรณีผู้ถือหุ้นประสงค์จะมอบฉันทะให้กรรมการอิสระของบริษัทฯ เข้าร่วมประชุมและออกเสียงลงคะแนนแทนตนเอง ผู้ถือหุ้นสามารถศึกษาข้อมูลของกรรมการอิสระประกอบการมอบฉันทะตามสิ่งที่ส่งมาด้วย 7 และสามารถยื่นแบบคำร้องและเอกสารที่เกี่ยวข้องต่าง ๆ ผ่านระบบ e-Request ได้ตามขั้นตอนที่กำหนดข้างต้น นอกจากนี้ ผู้ถือหุ้นยังสามารถใช้ช่องทางกรอกมอบฉันทะให้กรรมการอิสระของบริษัทฯ ผ่านบริการ e-Proxy ของบริษัท ศูนย์รับฝากหลักทรัพย์ (แห่งประเทศไทย) จำกัด ได้อีกทางหนึ่ง โดยเข้าใช้งานผ่านระบบ Investor Portal (รายละเอียดเพิ่มเติม โปรดติดต่อบริษัท ศูนย์รับฝากหลักทรัพย์ (แห่งประเทศไทย) จำกัด)

หากพบปัญหาในการใช้งาน สามารถติดต่อ Inventech Call Center

 02-931-9131

 @inventechconnect

 ให้บริการระหว่างวันที่ 12 - 25 เมษายน 2567 เวลา 08.30 - 17.30 น.

(เฉพาะวันทำการ ไม่รวมวันหยุดราชการและวันหยุดนักขัตฤกษ์)

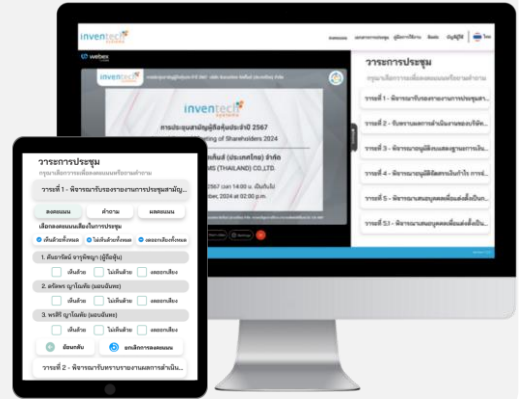


แจ้งปัญหาการใช้งาน

@inventechconnect

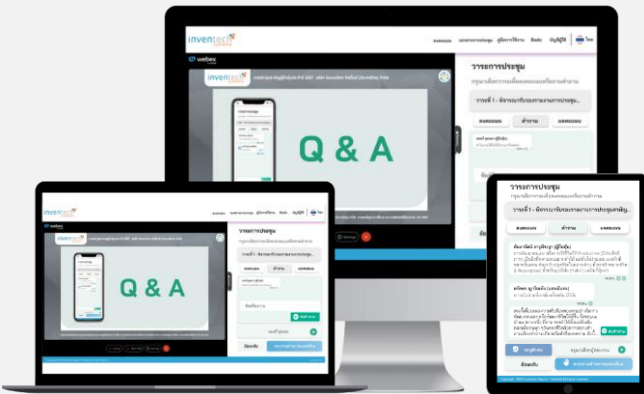
ขั้นตอนการลงทะเบียนเพื่อเข้าร่วมประชุม (e-Register) และขั้นตอนการลงคะแนนเสียง (e-Voting)

- 1 กรอกอีเมลและรหัสผ่านที่ได้รับจากอีเมล หรือขอรหัส OTP
- 2 กดปุ่ม “ลงทะเบียน” โดยคะแนนเสียงจะถูกนับเป็นองค์ประชุม
- 3 กดปุ่ม “เข้าร่วมประชุม” จากนั้นกดปุ่ม “Join Meeting”
- 4 เลือกระเบียบวาระการประชุมที่บริษัทกำหนด
- 5 กดปุ่ม “ลงคะแนน”
- 6 เลือกลงคะแนนตามความประสงค์
- 7 ระบบจะแสดงผลการลงคะแนนเสียงล่าสุดที่ได้ทำการเลือกลงคะแนน



หากต้องการยกเลิกการลงคะแนนเสียงล่าสุด กรุณาคลิกปุ่ม “ยกเลิกการลงคะแนน” (ซึ่งหมายความว่า ผลคะแนนล่าสุดของท่านจะเท่ากับ การไม่ออกเสียงลงคะแนน หรือผลคะแนนของท่านจะถูกนำไปรวมกับคะแนนเสียงที่การประชุมกำหนด) โดยท่านสามารถแก้ไขการออกเสียงลงคะแนนได้จนกว่าระบบจะปิดรับการลงคะแนนเสียงในวาระนั้น ๆ

ขั้นตอนการถามคำถามผ่านระบบ InvenTech Connect



- เลือกระเบียบวาระการประชุมที่บริษัทกำหนด
- กดปุ่ม “คำถาม”
- 1 การสอบถามคำถาม
- การพิมพ์คำถาม และกด “ส่งคำถาม”
- 2 การถามผ่านภาพและเสียง
- กดปุ่ม “สอบถามผ่านภาพและเสียง”
- กดปุ่ม “ตกลง” เพื่อยืนยันการจงดิว
- รอผู้ดำเนินการประชุมจัดลำดับคิวในการถามคำถาม ก่อนที่ท่านจะสามารถเปิดไมโครโฟนและกล้องต่อไป

คู่มือการใช้งาน InvenTech Connect



คู่มือการใช้งาน e-Request



คู่มือการใช้งาน e-Voting

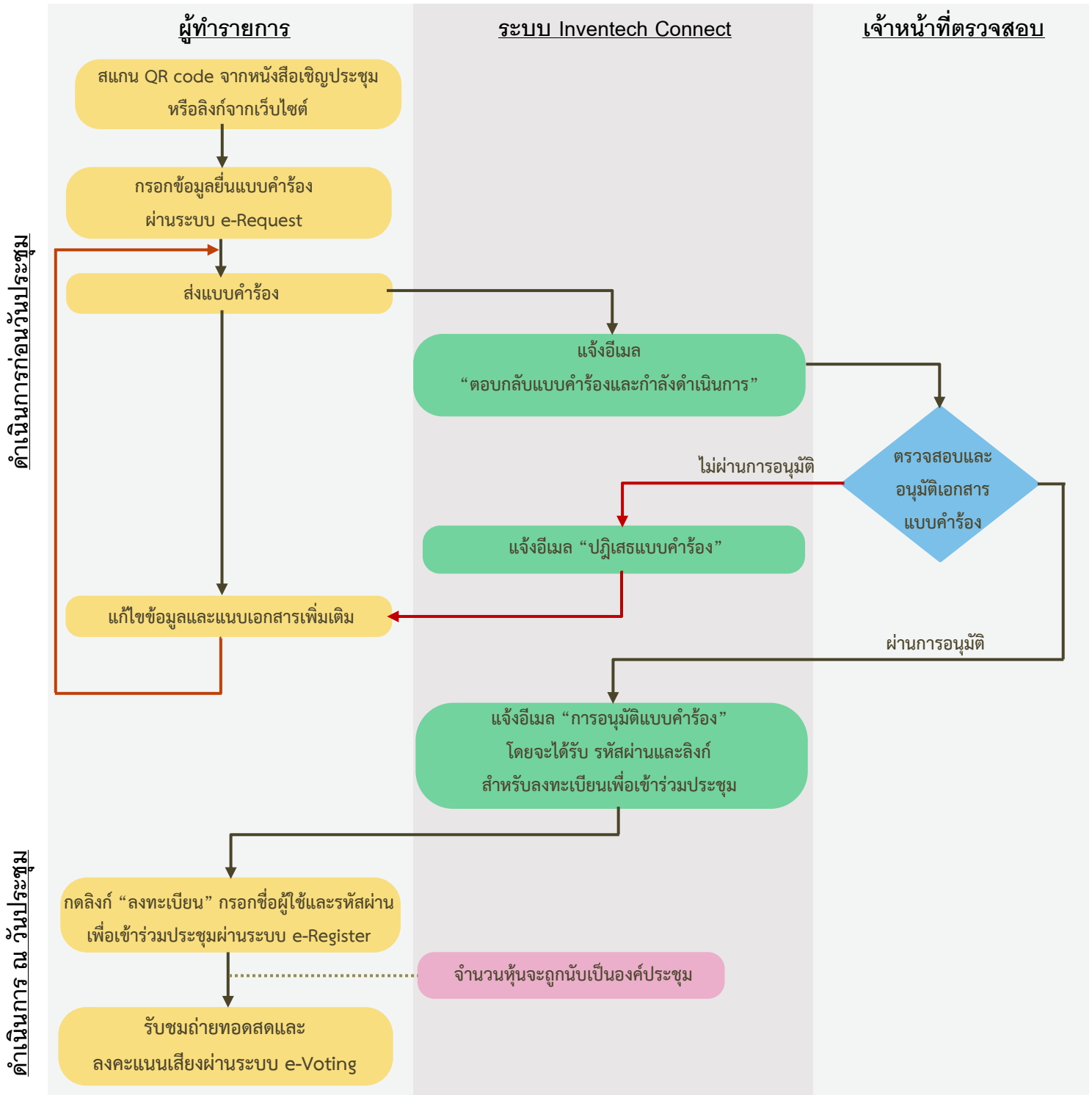


วิดีโอการใช้งานระบบ InvenTech Connect

*หมายเหตุ การทำงานของระบบประชุมผ่านสื่ออิเล็กทรอนิกส์ และระบบ InvenTech Connect ขึ้นอยู่กับระบบอินเทอร์เน็ตที่รองรับของผู้ถือหุ้น หรือผู้รับมอบฉันทะ รวมถึงอุปกรณ์ และ/หรือ โปรแกรมของอุปกรณ์ กรุณาใช้อุปกรณ์ และ/หรือโปรแกรมดังต่อไปนี้ในการใช้งานระบบ

1. ความเร็วของอินเทอร์เน็ตที่แนะนำ
 - High Definition Video: ควรมีความเร็วอินเทอร์เน็ตที่ 2.5 Mbps (ความเร็วอินเทอร์เน็ตที่แนะนำ)
 - High Quality Video: ควรมีความเร็วอินเทอร์เน็ตที่ 1.0 Mbps
 - Standard Quality Video: ควรมีความเร็วอินเทอร์เน็ตที่ 0.5 Mbps
2. อุปกรณ์ที่สามารถใช้งานได้
 - โทรศัพท์เคลื่อนที่/อุปกรณ์แท็บเล็ต ระบบปฏิบัติการ iOS หรือ Android
 - เครื่องคอมพิวเตอร์/เครื่องคอมพิวเตอร์โน้ตบุ๊ก ระบบปฏิบัติการ Windows หรือ Mac
3. อินเทอร์เน็ตเบราว์เซอร์ Chrome (เบราว์เซอร์ที่แนะนำ) / Safari / Microsoft Edge **** โดยระบบไม่รองรับ Internet Explorer**

ผังแสดงขั้นตอนการเข้าร่วมประชุมผ่านสื่ออิเล็กทรอนิกส์ (e-Meeting)



เงื่อนไขการใช้งานระบบ

กรณีรวมบัญชี / การเปลี่ยนบัญชี

กรณียื่นแบบคำร้องหลายรายการ โดยใช้อีเมลและเบอร์โทรศัพท์เดียวกัน ระบบจะรวมบัญชีผู้ใช้งานให้ หรือในกรณีที่ผู้ใช้งานมีมากกว่า 1 บัญชี สามารถกดปุ่ม "เปลี่ยนบัญชี" เพื่อเข้าใช้งานบัญชีอื่น โดยบัญชีก่อนหน้าจะยังถูกนับเป็นฐานในการประชุม

กรณีออกจากการประชุม

ผู้เข้าร่วมประชุมสามารถกดปุ่ม "ลงทะเบียนออกจากองค์ประชุม" คะแนนเสียงของท่าน จะถูกนำออกจากฐานคะแนนในทุกวาระที่ยังไม่ได้ดำเนินการ